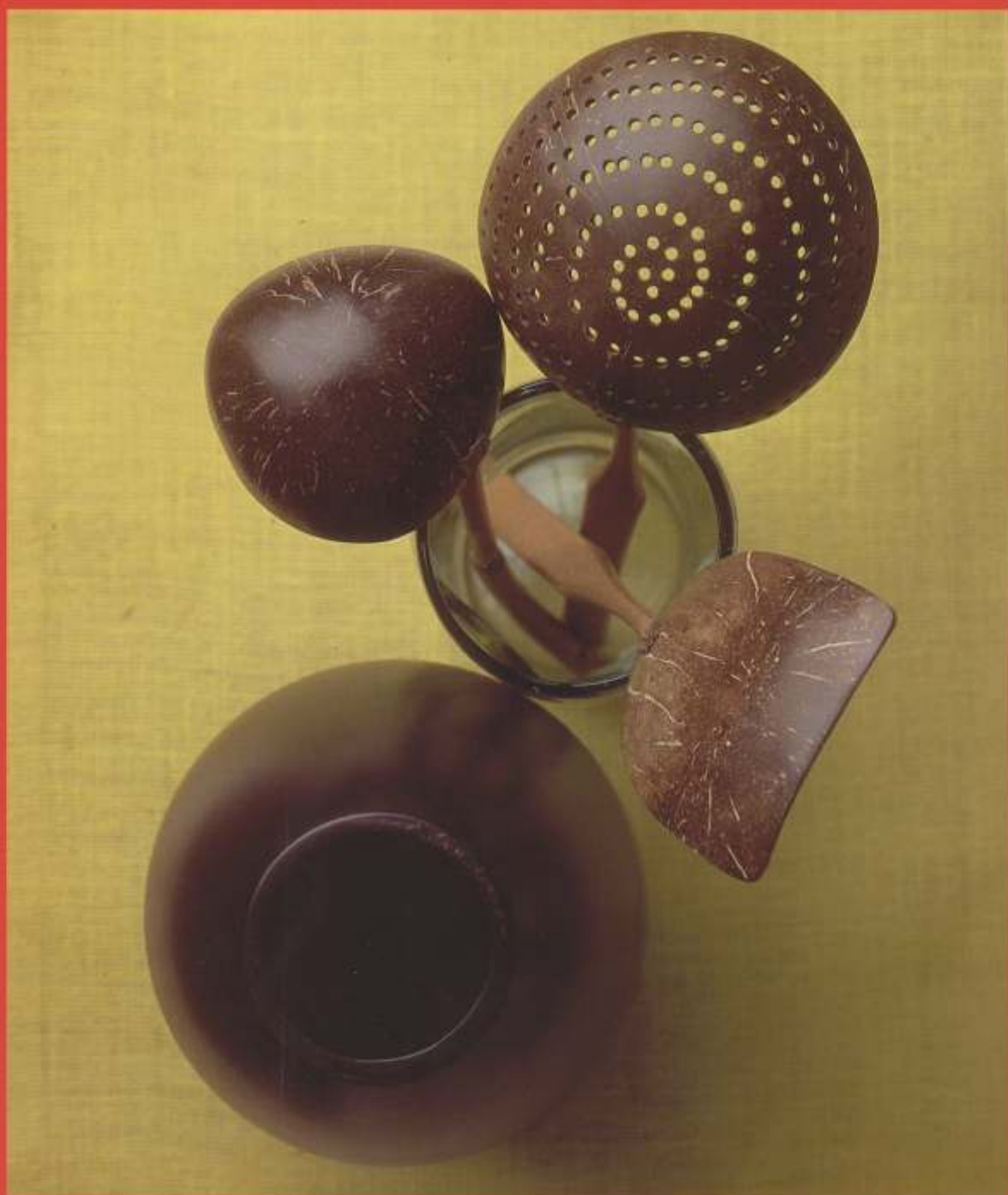


INTERNI⁵⁰ ANNUAL

SETTEMBRE/SEPTEMBER 2004

CUCINA 2004



FURNISHING SYSTEMS AND APPLIANCES
WITH COMPLETE ENGLISH TEXT

ARREDI ED ELETTRODOMESTICI

Nella pagina accanto: Simplicity, design Ennio Arosio per Santambrogio, cucina dalle linee semplici e versatili completamente realizzata in vetro stratificato trasparente -SGG Diamant 15+15 mm- prodotto da Saint-Gobain Glass.

In questa pagina: Metrocubo, disegnata da Luigi Trenti per Ciatti, cucina compatta attrezzata con piano cottura in vetroceramica, forno elettrico multifunzione, lavastoviglie, frigorifero, due ampi cassetti, un vano dispensa e una zona lavello definita da una grande vasca con parete frontale trasparente. Uno spazio tecnico di separazione tra i moduli, provvisto di accorgimento user friendly, permette un'efficace ventilazione degli elettrodomestici e una facile connessione elettrica e idraulica. Gli elettrodomestici da incasso sono Whirlpool, la rubinetteria di Gessi.

On the facing page: Simplicity, designed by Ennio Arosio for Santambrogio, a kitchen with simple, versatile lines, entirely made with transparent stratified glass -SGG Diamant 15+15 mm- produced by Saint-Gobain Glass.

On this page: Metrocubo, designed by Luigi Trenti for Ciatti, compact kitchen equipped with pyrex range, electric multifunctional oven, dishwasher, two large drawers, a pantry compartment and a sink zone featuring a large basin with transparent front. A technical separator space between the modules allows for optimum ventilation for the appliances, and easy connections to the electrical and water systems. Built-in appliances by Whirlpool, faucets by Gessi.

